

热烈祝贺

坚定信心 继续前进

打造世界一流的综合性建材产业集团

中国建材集团有限公司

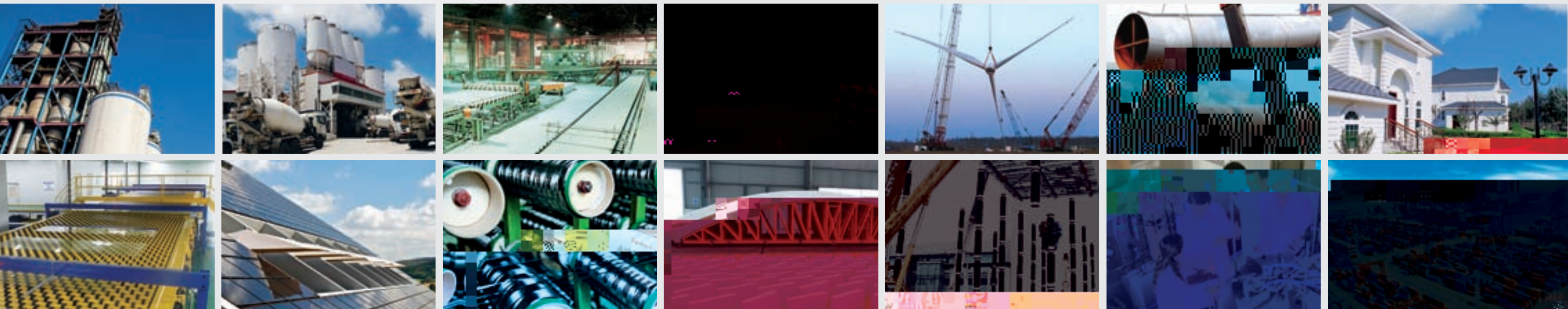
2017年工作会议

暨第一届职工代表大会一次会议





àÉ K 8 Ç  
É<sup>a</sup> X ≠ Ç  
^ ' ✕ Ç





# ± ÿ ¶ v X ] ‘

÷ ð

p%6bKBW% ÿi æφà» ÿLçæKöæö \$E6 x7 K ±vç  
æ,! -çæ,Ä,ª &fçæ, — h ! çæì ¶æKÖ \$E6 6b  
ÿa2Kö ÿa2Ì

¶æKGB N~E x7 x5 =— K öæö \$E&X=... ¶Öx5Ö-¿ì \$  
~KB « zMK Ö\$E6 ÖE6 AA KKÖ \$E6 > . \$E` 6  
Fb~ì }Ö\$K/6 x7 Bð; KK±6 ^ \* KK yeì Ì

¶æKGB °f (ÿB?%òà fK Hp! ÿìµªsÿKA— ô >OKÓ  
4 KKf RN Klbt > K (ÿxx 1KjDÿ7ÉKLÉu 6Ö% ,6ÖS ]  
Ks ÿ,¿ì

¶æKGB7f'Xp\$xy2fiK fÄ,ª K òª É,±" É,4 («Éª  
p»M 2ÿK"7 ~x±f K" —p¶Û¶xÿKb ÿeRK±O ±~6±4/±  
fi^¿-X K 2 ±Æ ^fi~!ªì

¶æKGBb= YÖ< K F] < h ô÷K f¿ «ª A I 5  
"K ^¿¿Pq v Kx7 p-Öfi FIK&ÖL 2 Û  
zX\$ÿÉª &XÌ

¶æKGBb= Y¿ f/-ô 5"K —p~ÓIÿAb}Ó ÿkf 'Xp~ª  
¶Æÿª÷ 1K &X K] % ¿ " W >.)òx7» AKxÿ h&X  
±LfÌ

~E 2æ&X -ÖN\$ ÿ B K] P±6 x- &XU,Ìx7çPK  
GB% &XL K%A7 \*4 ,É K^fK% . -x±-6K%ð9  
— â— >OK% ~ ¶ É4K%<Lx- ðU, U LÉ—K#x5

KæGB ` / LÉ zÖCBÿ¶z^ \ L " Ø ,¶zµ" — >Oç,¶z% %  
„Öð÷ „K %+-A f,SALff ' U f „ U ÿ „òOK  
æ \\x4H fÛ¿,ì

-ÿ¶vKX] Ì ææxÿ. -ÀD ¶æKb ± =PA...KGB `  
B(i FZ,Kcc h,X-15 + K \$ K1 GB "-ÿ  
¶MK GB 1E... fÜÖ\$E6 %¶v% ^f%MG ± =-/x4±

Ükì± ¶æKGB1 F >÷ ðN Ýªv Ö< K « \* c • -  
%KÖ\$E KW ~%Kf¿ ÖB?Wkô÷X] —LÉ hK7f'XLÉ  
É< KKA—! ÿìµªsI >O „zK\$ àÉÉÉª — &XKKfi4 ~ ¶

6 \$E É6 K>ÖsK Æ] B,ÉZ àð7G}7'@

# Contents + G

中国建筑材料集团有限公司 中国中材集团有限公司  
重组工作大会



1

GB TP Kb

p"iNY Ö \$ E 6 % B  
iWÑ É Q r Ü, " x A  
Q t E A

j fY  
, -Y

...<j-Y [IHKDUY! DPN  
& \*öY Ö \$ E 6 ]ZLÉ  
p,,iNY Ñ K /Pªp % B  
p,,Á/Y \$ ¯ b  
p æY  
Ö \$ E 6 ¢ p

ê ¥

-ÿ¶v X ]

5 Ô

ïE×7

Ö \$ E 6 7 ' F L É, z ... W

~ E × 7 Ú • : ] ~ ] ~

/Ð ô

Ö \$ E 6 7 ' æ - , Ô Þ v 2 W \ " 8 Å W

÷ ð M ö u ; ' X ÿ A y » „ z

u ' b Ý Ö E & J ¶ R < W „ W W < Æ 7 W

' c ò N A L É « ¶ î · · % B n ¶

\$ 4

÷ ð X " ~ · : ~ ] & X G \$ 4 \* H \$ & O æ W

÷ ð " Ñ 7 & Æ R & X v t

6 - ] Z L É »

Ö \$ E ] Z Ñ † \$ E e Ö „ É 7 Q

Ö \$ E 6 å ~ 6 Q 2 ~ F f



Gflr !H

18

21

---

34

32.5

~~32.5~~

48

50

24

52

/

30

36

40

44



&

#

' (

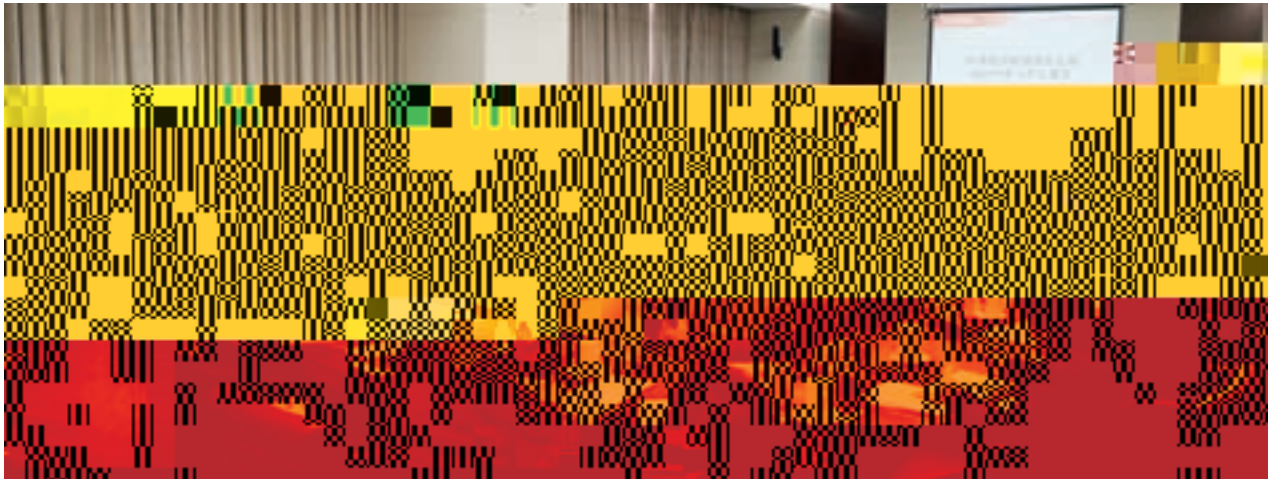
S" # (

S" #)

S%

%&

S" #)



&

S" #)



2016 12

1800



& "

& "

S" # (

# S

' " "

# \* " "

S "

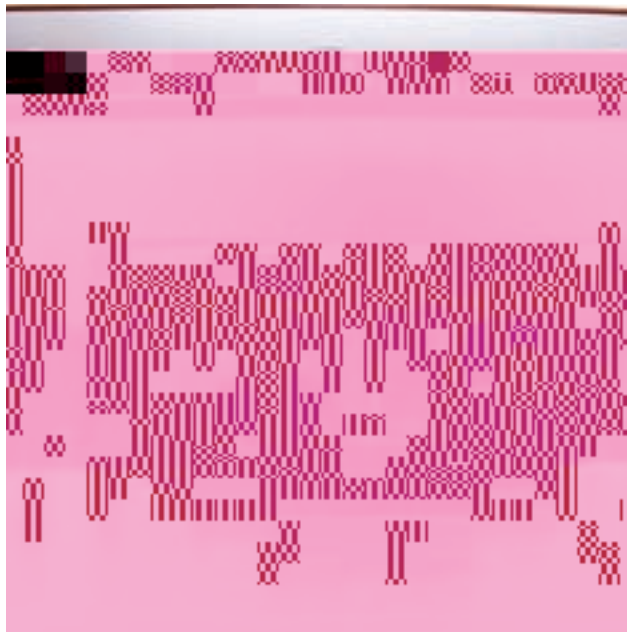
S" # ( # S \* Ž +

S" # ( # S

S (

& "





#L#/#

S"")



2016

360

# +  
S" # (

S" # (

% "

# (

S" # (

S" #)

S" #)

#L# S





S' # ( #S SS

;FA



S" #( #S S)





% " " "

\$

''''

%



# CSI CEO

2016 12 12

CSI

2016 CSI CEO

A ^T Wdf

CSI CEO

CEO

MS` [x^V Ed[U O^eW FW` S` Va Ga` ly ^W

FW` S` Va Ga` ly ^W

CEO Ed[U O^eW

DS^ [S CEO MSZW VdS S[ YZ[

CRH CEO A^TW` MS` [x^V

WBCSD PWW`BS]]W` CSI

PZ[bbWFa` fS

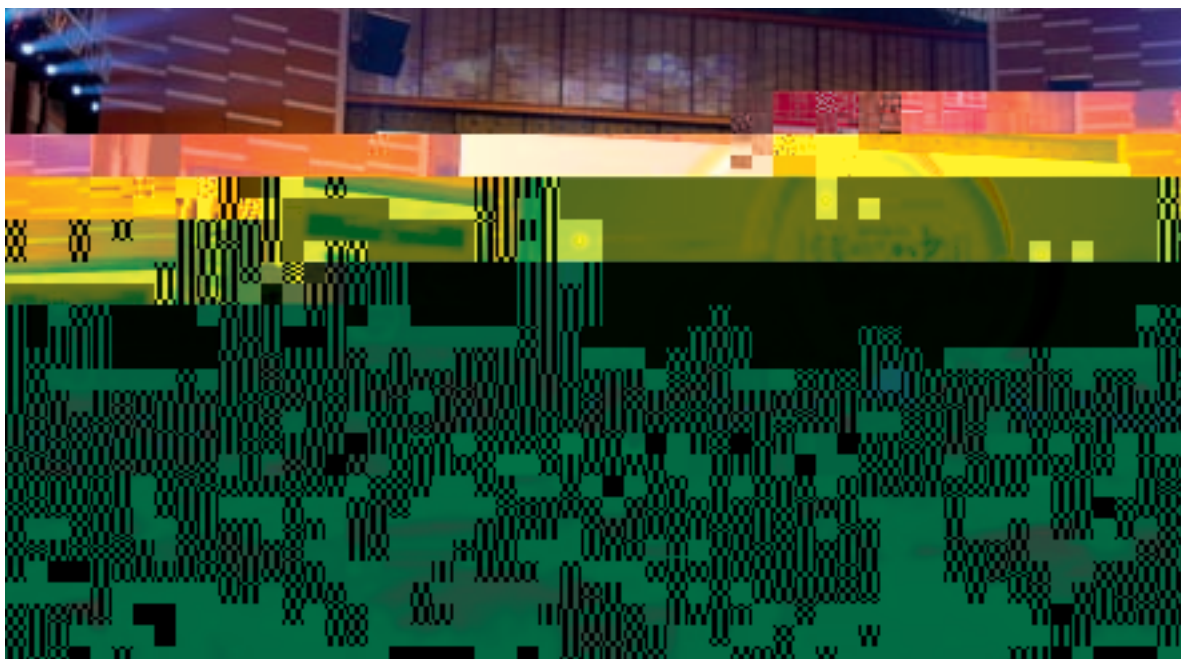
CSI 2017

CSI

CSI

CEO





2016 12 18



12

2016

2016 12 3

2016 12 8

2014







2016 12 11

13

9

2015

4





16

1

1

“ ”

11

3



1 9

5

COD

H

3.0 / /  
32.7%

TFT-LCD

270 /

/

15

0.2\_ \_

3

0.5\_ \_ 0.4\_ \_ 0.3\_ \_ TFT-LCD

1.1 0.2\_ \_

20

16

1

1

11

3



# 企业的创新与转型



50 70 1750 2 2050





1912

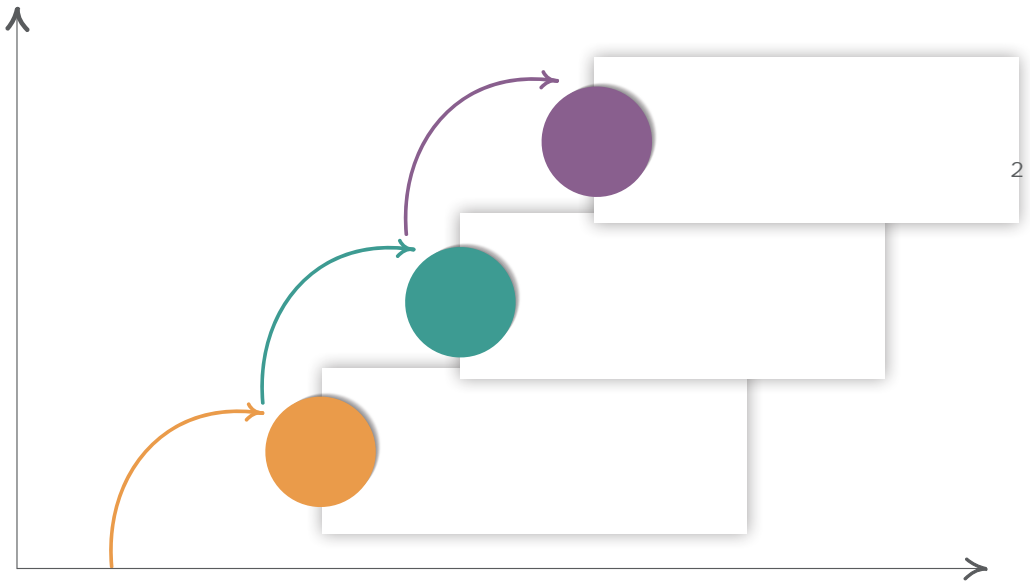
1985

1965 1985

1997

2013

3M



T800      TFT  
17.9      CIGS



32.5

32.5R  
32.5

**32.5**

32.5

32.5

32.5

2013 2013 41

32.5

32.5

2014 12

GB175- 2007

2

2 4

/

32.5

32.5R

2015 12 1

5

34

32.5

42.5







32.5

2016 7 1 32.5R  
2017 5 1 32.5

32.5

39%

80%

34

32.5



32.5





1 25

8 26



🕒 8 15

8 24

9 1

9 8

9 13  
500  
500

CRH

9 26

9 9

9 26  
500

9 30

500



🕒 10 11



🕒 10 14



350

🕒 10 8

🕒 10 12

🕒 10 13  
500





🕒 10 15

2500

🕒 10 19 -11 2

🕒 10 20

800  
10

🕒 10 17 18

🕒 10 20

10000 P14

🕒 10 24

" " "









🕒 11 30

🕒 12 11

🕒 12 14-16

DALSEM



🕒 12 8-9

🕒 12 12

🕒 12 26

1300

CSI CEO

CSI  
2016

500



CTC

1984

İ

2<sup>α</sup>

{

2005

2016

CTC

11 9

2015

6

1

7.27

2001

631

6

3

i

A

H

1.

CTC

CTC

CTC

2.

CTC

3.

CTC

CTC

2013

6

CTC

2.

CTC

2015 CTC

15

CTC

CTC

18

3.



4.

CDM  
DOE

CTC

IECEE CB

CTC

2.

CTC

7

2

ISO

ISO

3 IEC

2

CTC

3.

CTC

CTC

APEC G20

CTC

CTC

1.

1989 CTC

PPG

AAMVA

5

CTC

1.

CTC

CTC

CTC

CTC





I` VaUW_ W f	EPC	" "
10000		I` VaUW_ W f
140	10000	400 EPC
I` VaUW_ W f		
I` VaUW_ W f	3	
	70	
I` VaUW_ W f	9	



14.3

7.2  
21.5  
40



2300

4312

100

118

90000

195336

37986

30355

1817

I/O 20998

5000f/Z

1000f/Z

2 13200

1600f/Z

600f/Z

2 12800

7.2

500f/Z

300f/Z

22 W Se] [fS

3

HgfS\_ SKSskS TqjTS

14.3

2



10316fN  
706.6] CS^Y] Y  
20.06] WZ/] Y  
2.7\_ YN\_ ^3  
100%  
100%  
100%  
100%

QCP

2013 7 17  
2016 3 28  
32

3500 100  
29



2016

E8

R

5 28

8

3

8

2016

2018

CEO

10

6

8

20

8

3

1:10

1500

1000

1:30





2017



— —

2010 2

2012 4 3

4500

250 465 580

2012

2012





2012 8

2012

2013 4

2013 7

500

4

2014

8

239

238

7560



2016 1

3

.....

11

5

1.2

30

500

.....

150

2016 7

2016 12

.....

2017

2016 10





20

12



500

\_ Sd] Wf[I W

SOE

0 @

3000

15%

45%

30%

J.P.

785

1000

— “ ”

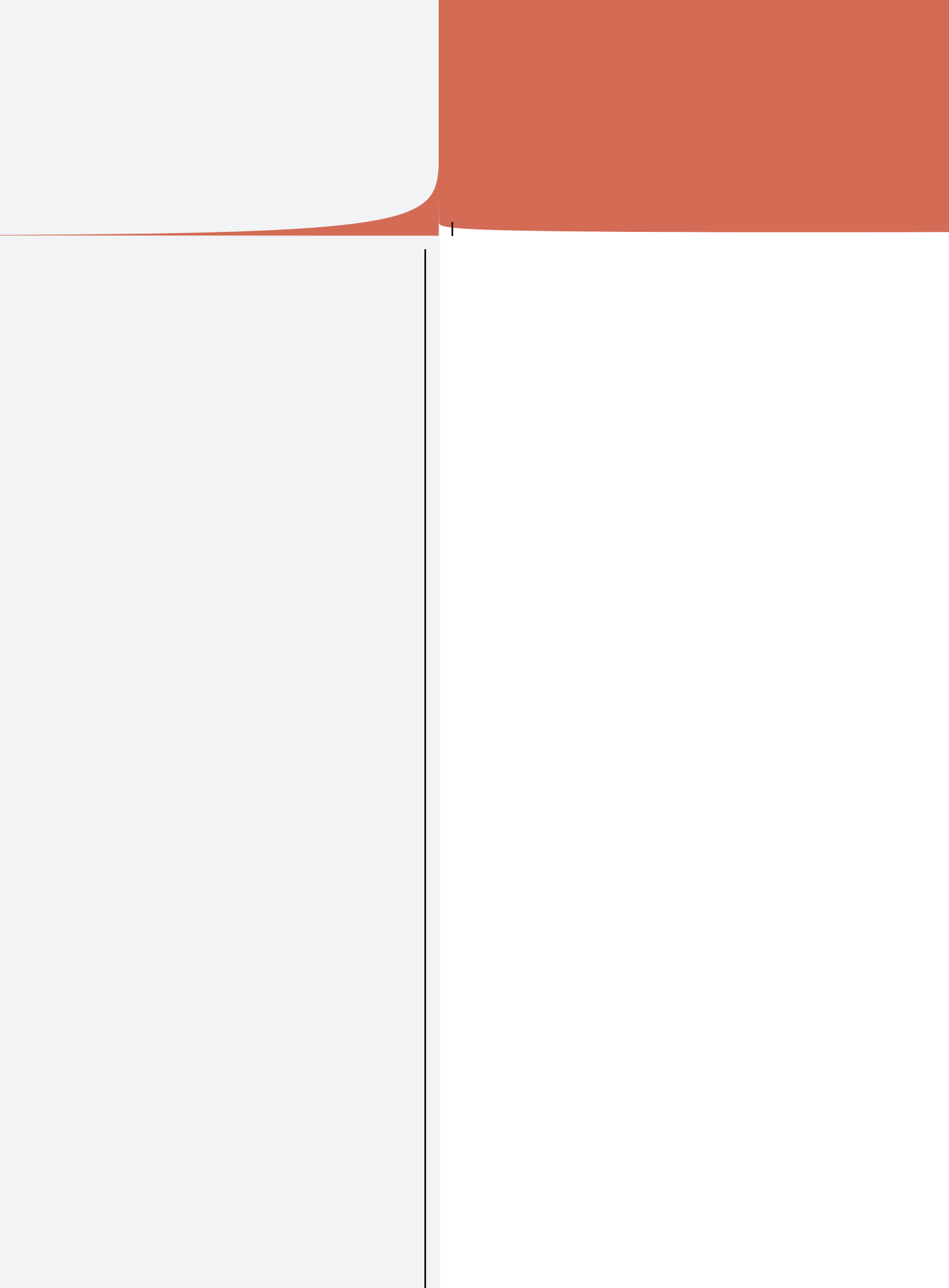


100



1921  
28





05

" " " 2016  
NO.1"

2016 12 28

2016

2016

NO.1

35

NO.1

06

2016

12

2016

T700/T800

07

" 2016

"

2016 12 26

2016

2016 12 2019 11

08

" "

09

10

11

12

15

“ ”

2016 12 29

6 49

160

40  
4

16

2016 12 15

13

17

14

18

## 两材重组跨年度达两亿

看天河共驰骋，  
伴燕归龙冲云霄。  
全批哈组总号单，  
同心协力闯险关。  
步调一致稳推进，  
有条不紊思虑全。  
千组百队开门红，  
经济目标全实现。  
建行航油成运行，  
乘风破浪扬帆帆。  
综合协同显成效，  
硕果累累春满园。

过良夜价让，  
愿海在心间。  
筑基设计全，  
组织架构建。  
业务请梳理，  
高效求的干。  
人员已就位，  
定岗知定规。  
喜报到州境，  
信心倍增添。  
定能把握准，  
使命全了愿。  
功在九旬秋，  
千禧身永担。

## 新年有感

蚌埠玻璃工业设计研究院 李志贤

信心目标画中画，  
创新绩效真不差。  
改革强总路总方，  
转型发展总为佳。  
努力总在前头下，  
支取总在前头。  
总说总上总文化，  
总说总说总说。



# 青杏儿·贺两材重组

合肥水泥研究设计院 侯贵斌

两材始联姻，续辉煌，不忘初心。  
瘦身健体夺佳绩，提质增效，创新发展，转型升级。  
融合并双赢，宏伟目标重践行。  
不论风雨艰辛，唯有前进，一元复始，万象更新。

# 年

喜庆，团圆。  
鞭炮响，锣鼓喧。  
杯斟玉液，怀揣梦想。  
畅谈建材梦，科技来领先。  
中国建材强盛，和谐亲清家园  
炎黄子孙同欢庆，华夏佳节乐无边

河南瑞泰耐火材料科技有限公司 陈冰冰

# 延风波·贺新年

中材水泥有限责任公司 张长笑

春初冬末燕归巢，新年



責 任 精 創

誠 信 精 誠

誠 信 精 誠